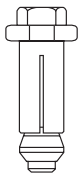


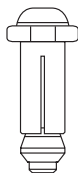
CORRECT INSTALLATION / RICHTIGE MONTAGE

Type / Typ HB - Hollo-Bolt®

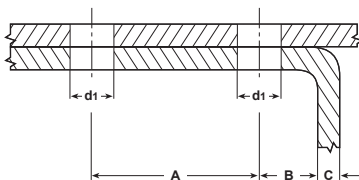
Hexagonal Head
Sechskantschraube
Tête hexagonale



Button Head Security
Sicherheitsschraube
Freinage de la tête
hémisphérique



Drilling and Preparation
Bohren und Vorbereitung
Perçage et Préparation



Approvals
Zulassungen
Homologations

* ICC-ES accreditation applies to Hex Head Hollo-Bolt in HDG finish only.

* Laut ICC-ES Zertifikat darf der Typ Hollo-Bolt mit feuerverzinkter Beschichtung nur mit Sechskantschraube angewendet werden.

* L'homologation ICC-ES couvre seulement le Hollo-Bolt à Tête Hexagonale en finition GAC.



Preparation for installing Hollo-Bolt Hexagonal
Vorbereitung für die Installation von Sechskantschraube
Préparation pour l'installation du Hollo-Bolt Hexagonal

Tool Sizes
Werkzeuggrößen
Tailles des outils

Product Code Artikelnummer Code Produit	Clearance Hole Ø Durchgangsloch Ø Ø Trou de passage d1 mm	Hole Distance** Lochabstände** Distances entre trous** min A mm		min B mm	Edge Distance** Randabstand** Princes transversales** B + C mm	Spanner Schlüssel Clé plate mm	Socket Socket Socket mm	Torque Anziehungsmoment Couple Nm
HB08	14 (+1.0 / -0.2)	35	13	≥ 17.5	19	13	23	
HB10	18 (+1.0 / -0.2)	40	15	≥ 22.5	24	17	45	
HB12	20 (+1.0 / -0.2)	50	18	≥ 25.0	30	19	80	
HB16	26 (+2.0 / -0.2)	55	20	≥ 32.5	36	24	190	
HB20	33 (+2.0 / -0.2)	70	25	≥ 33.0	46	30	300	

Preparation for installing Hollo-Bolt Hexagonal

Tool Sizes

Product Code	Drill Diameter Ø ¹⁾ d1	Hole Distance** min A		min B	Edge Distance** B + C	Wrench mm	Socket mm	Torque ft lb
LHBM08	9/16"	13/8"	1/2"	≥ 11/16"	19 (3/4")	13 (1/2")	17	
LHBM10	3/4"	19/16"	9/16"	≥ 7/8"	24 (15/16")	17 (11/16")	33	
LHBM12	13/16"	2"	11/16"	≥ 1"	30 (13/16")	19 (3/4")	59	
LHBM16	11/16"	23/16"	13/16"	≥ 15/16"	36 (17/16")	24 (15/16")	140	
LHBM20	15/16"	23/4"	1"	≥ 15/16"	46 (113/16")	30 (13/16")	221	

** Ensure holes do not cut through the outer radius.

** Achten Sie darauf, dass die Löcher nicht den Außenradius schneiden.

** Vérifiez que les perçages ne coupent pas au travers du rayon extérieur.

NB: For Hot Dip Galvanized finish, drill top tolerance on clearance hole.

Hinweis: Bei feuerverzinkten Bauteilen sollte der maximale Lochdurchmesser gebohrt werden.

NB : Pour la finition GAC, percer le trou de passage à la tolérance supérieure.

1) To comply with ICC-ES ESR 3330 / AC437. 1) Einhalten mit ICC-ES ESR 3330 / AC437. 1) Pour être conforme à l'ICC-ES 3330 / AC437.

For safe working loads, characteristic resistances and LRFD/ASD loads please refer to the Lindapter website www.Lindapter.com. When installing the Hollo-Bolt, always ensure that it is tightened to the correct torque by using a calibrated torque wrench.

Informationen zu zulässigen Lasten und den LRFD / ASD-Lasten finden Sie auf der Lindapter-Website www.Lindapter.de. Wenn der Hollo-Bolt montiert ist, muss unbedingt das angegebene Anziehungsmoment mit einem Drehmomentschlüssel überprüft werden.

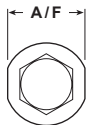
Pour les charges utiles, les résistances caractéristiques et les charges selon LRFD/ASD, veuillez visiter notre site www.Lindapter.fr. Lors de l'installation du boulon Hollo-Bolt, il est impératif d'utiliser une clé dynamométrique afin de respecter le couple de serrage préconisé.

lindapter®

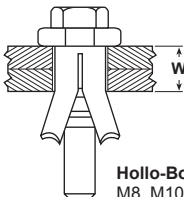
Lindsay House, Brackenbeck Road, Bradford, West Yorkshire, BD7 2NF, England
Tel: +44 (0) 1274 521444 | Fax: +44 (0) 1274 521130 | www.Lindapter.com

CORRECT INSTALLATION / RICHTIGE MONTAGE

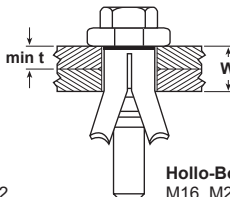
Type / Typ HB - Hollo-Bolt®



Across Flats
Konterschlüsselweite
Surplats



Hollo-Bolt:
M8, M10, M12



Hollo-Bolt:
M16, M20

Ref: HB_MAY23

Product Code Artikelnummer Code Produit	Clamping Thickness Klemmlänge Epaisseur de serrage	Outer Ply Bauteil am Bund Couche extérieure	Collar Bund Collier	Torque Anziehmoment Couple
	W mm	min t mm	A/F mm	Nm
HB08-1	3 - 22	-	19	23
HB08-2	22 - 41	-	19	23
HB08-3	41 - 60	-	19	23
HB10-1	3 - 22	-	24	45
HB10-2	22 - 41	-	24	45
HB10-3	41 - 60	-	24	45
HB12-1	3 - 25	-	30	80
HB12-2	25 - 47	-	30	80
HB12-3	47 - 69	-	30	80
HB16-1	12 - 29	8	36	190
HB16-2	29 - 50	8	36	190
HB16-3	50 - 71	8	36	190
HB20-1	12 - 34	8	46	300
HB20-2	34 - 60	8	46	300
HB20-3	60 - 86	8	46	300

Product Code Artikelnummer Code Produit	Clamping Thickness Klemmlänge Epaisseur de serrage	Outer Ply Bauteil am Bund Couche extérieure	Collar Bund Collier	Torque Anziehmoment Couple
	W	min t	A/F	ft lb
LHBM08#1	1/8" - 7/8"	-	3/4"	17
LHBM08#2	7/8" - 15/8"	-	3/4"	17
LHBM08#3	15/8" - 23/8"	-	3/4"	17
LHBM10#1	1/8" - 7/8"	-	15/16"	33
LHBM10#2	7/8" - 15/8"	-	15/16"	33
LHBM10#3	15/8" - 23/8"	-	15/16"	33
LHBM12#1	1/8" - 1"	-	13/16"	59
LHBM12#2	1" - 113/16"	-	13/16"	59
LHBM12#3	113/16" - 23/4"	-	13/16"	59
LHBM16#1	1/2" - 11/8"	5/16"	17/16"	140
LHBM16#2	11/8" - 2"	5/16"	17/16"	140
LHBM16#3	2" - 213/16"	5/16"	17/16"	140
LHBM20#1	1/2" - 15/16"	5/16"	113/16"	221
LHBM20#2	15/16" - 23/8"	5/16"	113/16"	221
LHBM20#3	23/8" - 33/8"	5/16"	113/16"	221

Installation Montage

