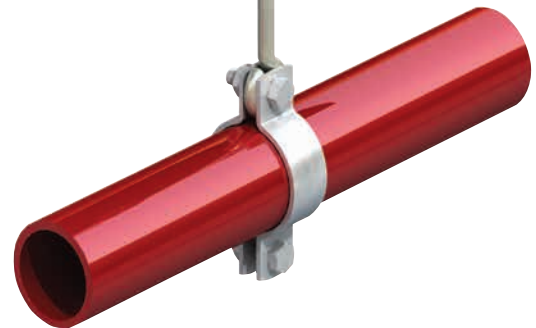
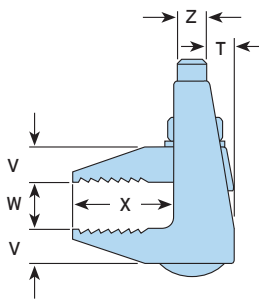
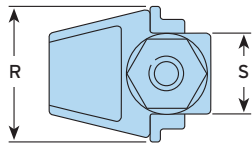
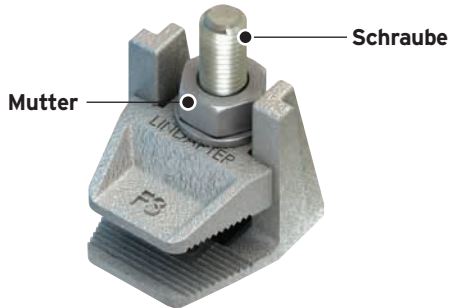
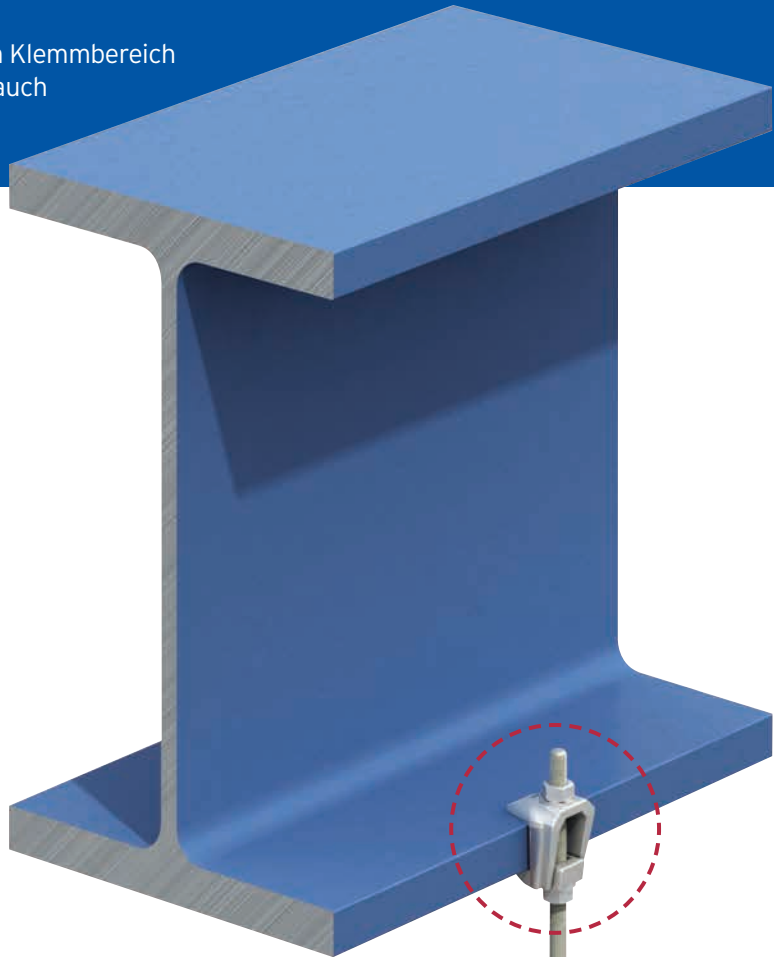


Typ F3

Hochbelastbare Flanschklammer mit großem Klemmbereich und FM-Zulassung. Die Schraube kann z. B. auch durch eine Gewindestange ersetzt werden.



Für höhere Belastung oder größere Klemmbereiche siehe Typ F9 auf Seite 26.

Material: Temperguss, feuerverzinkt.

Artikelnummer			Zulässige Belastung (4:1 Sicherheitsfaktor)	Klemm- bereich W mm	Anzieh- moment* Nm	Abmessungen				
mit Schraube	ohne Schraube	Schraube 4.6 Z				Zug kN	S mm	T mm	V mm	X mm
F308NC	F308NB	M8	0,9	2 - 25	6	19	6	8	20	33
F310NC	F310NB	M10	1,2	2 - 30	20	22	7	10	25	38
F312NC	F312NB	M12	2,0	2 - 40	39	29	9	12	35	49
F316NC	F316NB	M16	4,0	3 - 55	93	36	12	16	46	60
F320NC	F320NB	M20	6,0	5 - 70	177	44	15	19	55	76

* Alle angegebenen Anziehmomente basieren auf Befestigungselemente im ungeschmierten Zustand. Weitere Informationen zu geschmierten Befestigungselementen siehe Seite 62.

➤ Nur für Parallelfanschprofile geeignet. Lieferbar mit oder ohne Schraube.

TRÄGERKLEMMVERBINDUNGEN
 SCHIENENBEFESTIGUNGEN
 HEBEÖSEN
 HOLLO-BOLT
 BODENBEFESTIGUNGEN
 ABHÄNGUNGEN
 F&A UND REALE PROJEKTE