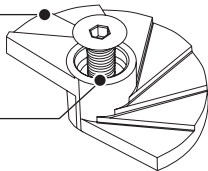


CORRECT INSTALLATION / RICHTIGE MONTAGE

Type / Typ FF - FloorFast®

Unique stepped clamping face
Abgestufter Exzenter
Surface de serrage à gradins



Countersunk socket setscrew
Senkschraube
Vis creuse fraisée

Approvals
Zulassungen
Homologations



- Designed for pedestrian walkways only.
- Nur für Fußverkehrsflächen.
- Uniquement pour les passerelles piétonnes.

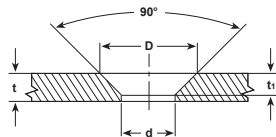
Product Code Artikelnummer Code Produit	Bolt ¹⁾ Schraube ¹⁾ Boulon ¹⁾	Floorplate Thickness Plattendicke Épaisseur plancher	Flange Thickness Trägerflanschdicke Épaisseur d'alle				Hole Ø Loch Ø Ø trou	Countersunk Ø for Bolt Senk-Ø für Schraube Ø fraisé pour boulon		Countersunk Depth for Bolt Senktiefe für Schraube Profondeur de boulon		Torque Anziehmoment Couple	Hexagon Key Innensechskantschlüssel Clé hexagonale
			Standard	with Ferrule mit Hülse / avec Virole				BZP galZn D mm	HDG tZn D mm	BZP galZn t ₁ mm	HDG tZn t ₁ mm		
				10 mm	20 mm	30 mm							
FF08	M8	4.5 - 12	3 - 15	13 - 25	23 - 35	33 - 45	9	17	-	4	-	11	5
FF10	M10	5 - 12	3 - 15	13 - 25	23 - 35	33 - 45	11	21	19	5	4	22	6
FF12	M12	6 - 12	3 - 15	13 - 25	23 - 35	33 - 45	13.5	25	23	5.8	4.8	22	8

Product Code	Bolt ¹⁾	Floorplate Thickness t	Flange Thickness				Hole Ø d	Countersunk Ø for Bolt		Countersunk Depth for Bolt		Torque ft lb	Hexagon Key mm
			Standard	with Ferrule				BZP D	HDG D	BZP t ₁	HDG t ₁		
				3/8" (10mm)	13/16" (20mm)	13/16" (30mm)							
LLF031	M8	3/16" - 1/2"	1/8" - 5/8"	1/2" - 1"	7/8" - 1 3/8"	1 5/16" - 1 13/16"	3/8"	1 1/16"	-	3/16"	-	8	5 (3/16")
LLF037	M10	3/16" - 1/2"	1/8" - 5/8"	1/2" - 1"	7/8" - 1 3/8"	1 5/16" - 1 13/16"	7/16"	13/16"	3/4"	3/16"	3/16"	16	6 (7/32")
LLF050	M12	1/4" - 1/2"	1/8" - 5/8"	1/2" - 1"	7/8" - 1 3/8"	1 5/16" - 1 13/16"	9/16"	1"	15/16"	1/4"	3/16"	16	8 (5/16")

1) Hot dip galvanised M10 and M12 versions are supplied with a slotted countersunk screw.

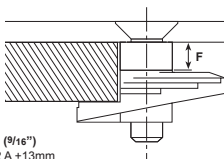
1) In feuerverzinkter Ausführung (nur M10 - M12) mit Schlitzschraube statt der Innensechskantschraube.

1) Les versions galvanisées à chaud M10 et M12 sont fournies avec des vis fraisées fendues.

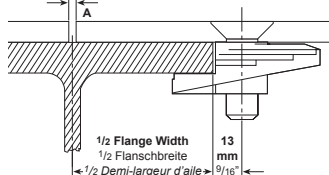


Position of hole centres: 1/2 flange width - 1/2 A + 13mm (9/16")
Abstand der Löcher vom Plattenrand: 1/2 Flanscbreite - 1/2 A + 13mm
Position d'axes du trou : Demi-largeur d'alle - 1/2 A + 13mm

F = Ferrule / Schiebe oder Hülse / Virole



A = Nominal Clearance / Lichte Weite / Tolérance nominale



For safe working loads and characteristic resistances please refer to the Lindapter website www.Lindapter.com

Die Belastungswerte entnehmen Sie bitte der bauaufsichtlichen Zulassung und von der Internetseite www.Lindapter.de

Pour les charges utiles et les résistances caractéristiques veuillez-vous référer au site de [Lindapter.fr](http://www.Lindapter.fr)

lindapter®

Lindsay House, Brackenbeck Road, Bradford, West Yorkshire, BD7 2NF, England

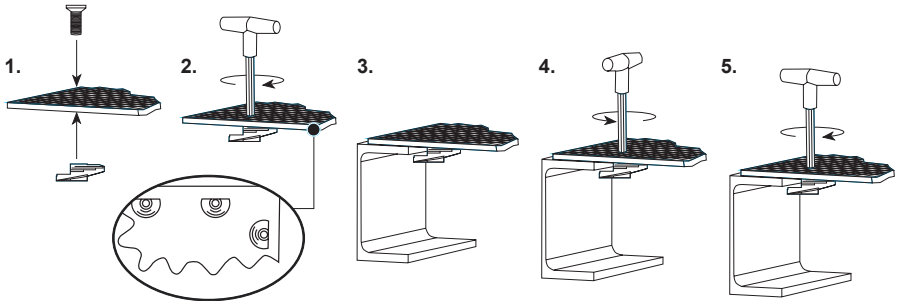
Tel: +44 (0) 1274 521444 | Fax: +44 (0) 1274 521130 | www.Lindapter.com

CORRECT INSTALLATION / RICHTIGE MONTAGE

Type / Typ FF - FloorFast®

Ref: FF_DEC20

Installation / Montage



1. Pre-assemble FloorFast® on underside of floorplate with stepped surface facing inwards.
2. Align castings with straight edge parallel to the edge of the plate and hand tighten.
3. Lay floorplate into position.
4. Using a hexagon key release the countersunk screw one full turn.
5. Tighten down the countersunk socket screw.

Removal: Using a hexagon key, give the Type FF one full anti-clockwise turn to release the connection from the flange.

1. Alle Klemmen an der Platte vormontieren. Abgestufte Seite zur Platte gewandt.
2. Gerade Seite der Klemmen parallel zur Plattenkante ausrichten und Schraube handfest anziehen.
3. Platte auflegen und ausrichten.
4. Schraube eine Umdrehung lösen.
5. Schraube festziehen.

Demontage: Alle Schrauben genau ein oder zwei volle Umdrehungen lösen. Platte senkrecht nach oben abheben.

1. Pré-assembler FloorFast® sous le plancher, la surface crantée étant tournée vers l'intérieur.
2. Aligner les pièces moulées avec le bord droit parallèle au bord de la platine et serrer à la main.
3. Poser le plancher en place.
4. À l'aide d'une clé hexagonale, dévisser la vis fraisée d'un tour complet.
5. Serrer la vis fraisée à tête creuse.

Demontage : À l'aide d'une clé hexagonale, faire tourner le type FF d'un tour complet dans le sens contraire des aiguilles d'un montre pour libérer le raccord de l'aile.